

介護・医療連携推進会議

2023年 6月14日

定期巡回随時対応型事業所寿和寮

利用状況（令和5年5月）

ご利用人数	居住地
性別 男性 4人 女性 10人	養護老人ホーム 12人 3階市営住宅 1人 在宅 1人

利用状況（令和5年5月）

介護度別人数

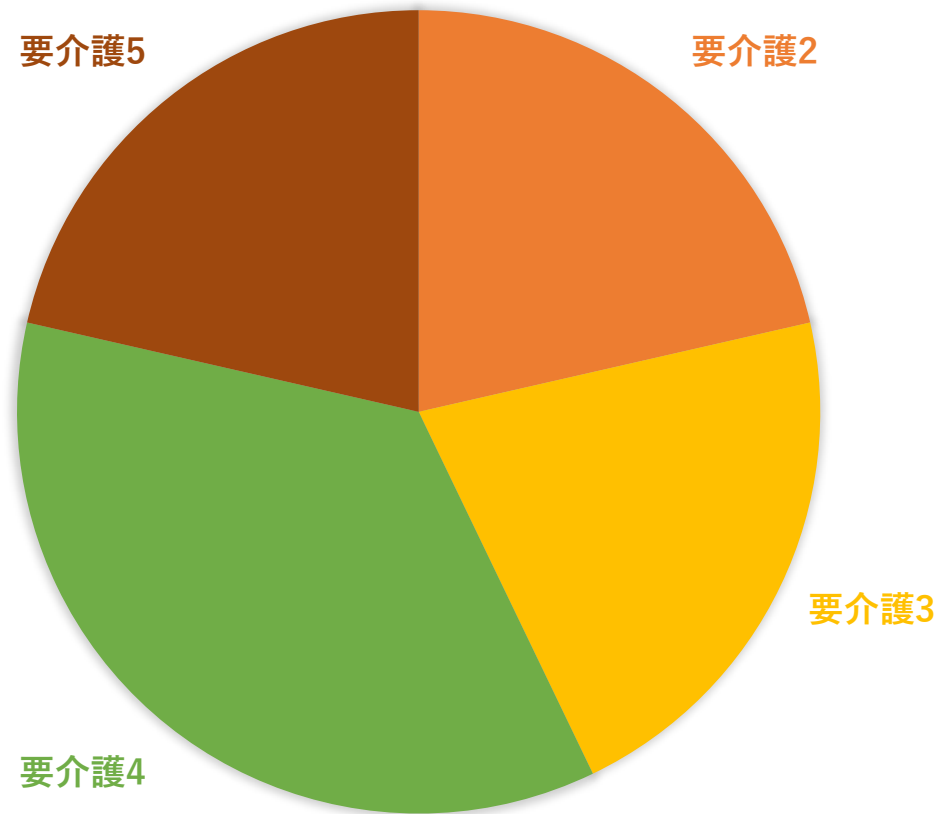
要介護2 3人

要介護3 3人

要介護4 5人

要介護5 3人

平均介護度 3.6



利用状況（令和5年5月）

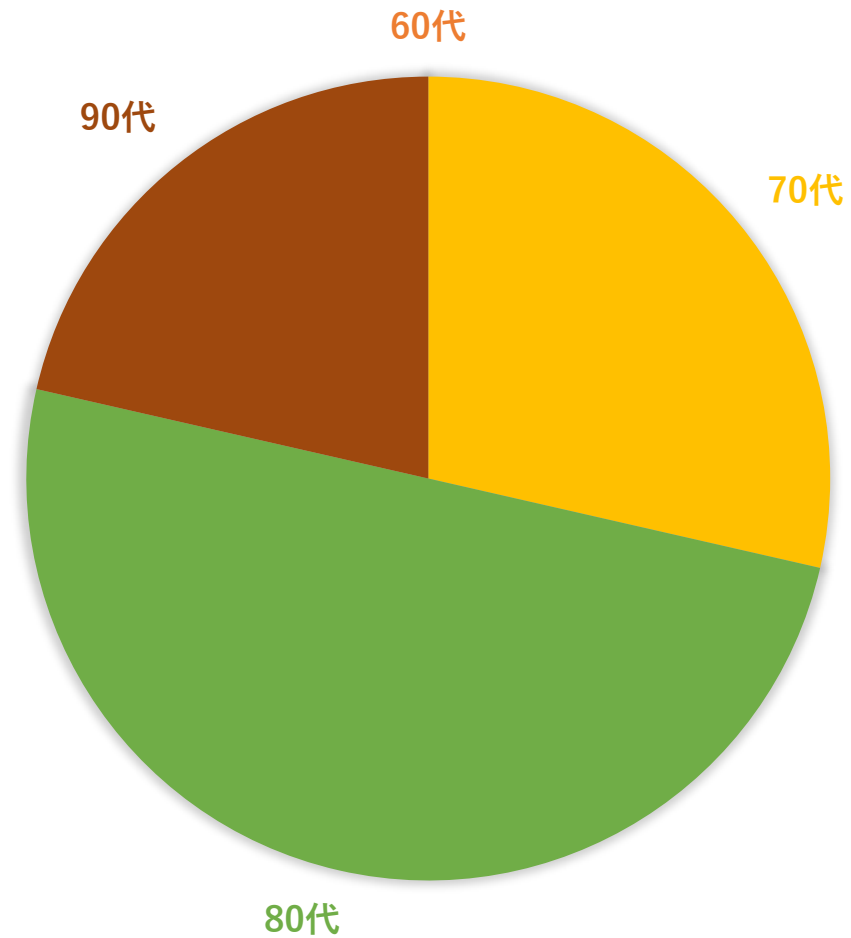
年代別人数

70代 4人

80代 7人

90代 3人

平均年齢 86歳



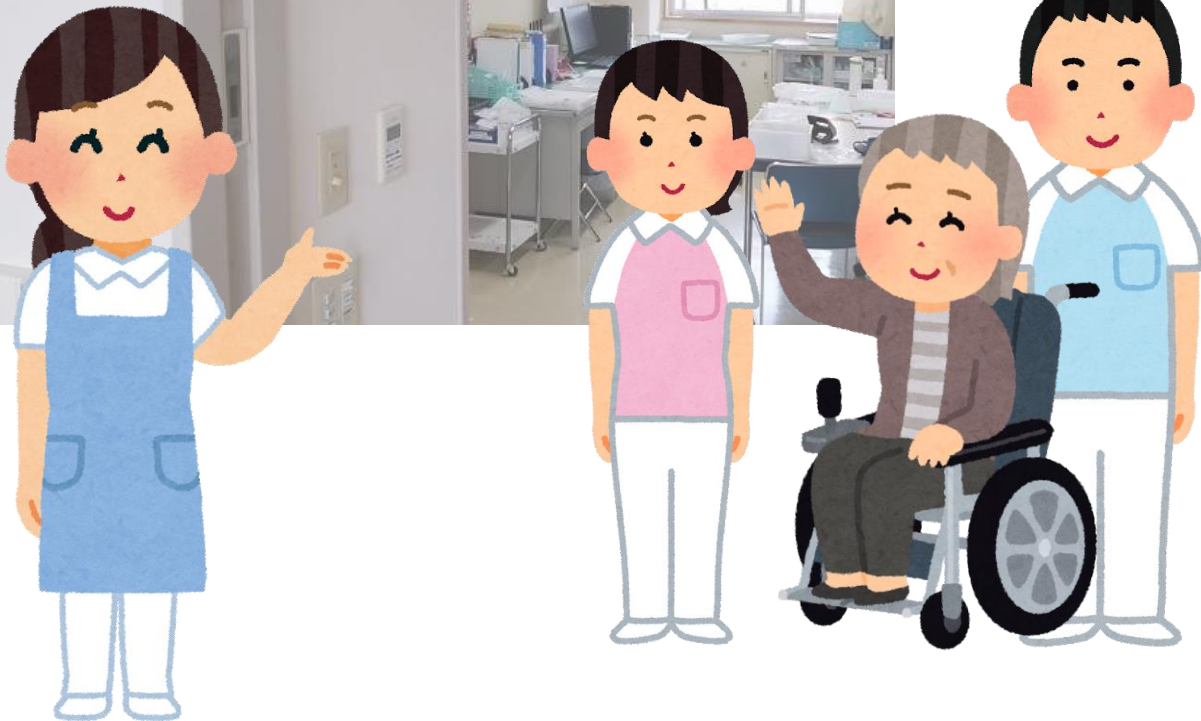
利用状況（令和5年5月）

	12月	1月	2月	3月	4月	5月
利用人数（人）	13	12	14	16	16	15
新規契約数（人）			2	2		
入院（人）	3	2	3	1	5	4
解約数（人）	1				1	1
訪問総時間（時間）	464.9	445.7	439.7	538.1	501.0	452.9

寿和寮の医療について



看護師



2か月に1度に健康健診

アクシデント報告 (令和4年12月1日~令和5年5月31日)

合計		30件
転倒	居室	23件
	トイレ	0件
	その他	2件
創傷		1件
服薬		2件
その他		2件

